



ФГБОУ ВО
«Санкт-Петербургский
государственный университет
промышленных технологий
и дизайна» (СПбГУПТД)

**СРЕДНЕЕ
ПРОФЕССИОНАЛЬНОЕ
ОБРАЗОВАНИЕ**

СПБГУПТД СЕГОДНЯ

Самый крупный в Российской Федерации вуз художественно-технологического профиля

Входит в 3-ку крупнейших вузов Санкт-Петербурга

Является организатором всероссийской олимпиады «Культура и искусство»

Ректор СПБГУПТД является председателем совета ректоров вузов СПб и Ленинградской области

В состав входят 18 институтов, 2 высшие школы и 2 колледжа

ИНЖЕНЕРНАЯ ШКОЛА ОДЕЖДЫ (КОЛЛЕДЖ) (ИШО)



АДРЕС

г. СПб, ул. Звездная, дом 7, корп. 1

СТАНЦИЯ МЕТРО

«Звездная»

САЙТ

isho-sutd.ru

Специальности ИШО (на базе 9 классов)

Специальность	Квалификация	Срок обучения
Дизайн (по отраслям)	Дизайнер	3 года 10 месяцев
Стилистика и искусство визажа	Визажист-стилист	3 года 10 месяцев
Конструирование, моделирование и технология швейных изделий	Технолог-конструктор	3 года 10 месяцев
Реставрация	Художник-реставратор	3 года 10 месяцев
Экономика и бухгалтерский учет (по отраслям)	Бухгалтер	2 года 10 месяцев
Финансы	Финансист	2 года 10 месяцев

Специальности ИШО (на базе 11 классов, ПО)

Специальность	Квалификация	Срок обучения
Дизайн костюма	Дизайнер	2 года 10 месяцев
Дизайн (Рекламная графика)	Дизайнер	2 года 10 месяцев
Конструирование, моделирование и технология швейных изделий	Технолог-конструктор	2 года 10 месяцев
Стилистика и искусство визажа	Визажист- стилист	2 года 10 месяцев
Экономика и бухгалтерский учет (по отраслям): - Предпринимательство - Цифровая экономика	Бухгалтер	1 год 10 месяцев
Финансы	Финансист	1 год 10 месяцев

КОЛЛЕДЖ ТЕХНОЛОГИИ, МОДЕЛИРОВАНИЯ И УПРАВЛЕНИЯ (КТМУ)

АДРЕС

г. СПб, ул. Цветочная, дом 8

СТАНЦИЯ МЕТРО

«Московские ворота»

САЙТ

ктму.рф

Специальности КТМУ (на базе 9 классов)

Специальность	Квалификация	Срок обучения
Дизайн (по отраслям)	Дизайнер	3 года 10 месяцев
Реклама	Специалист по рекламе	3 года 10 месяцев
Конструирование, моделирование и технология швейных изделий из кожи	Технолог-конструктор	3 года 10 месяцев
Коммерция	Менеджер по продажам	2 года 10 месяцев

Специальности КТМУ (на базе 11 классов, ПО)

Специальность	Квалификация	Срок обучения
Конструирование, моделирование и технология изделий из кожи	Технолог-конструктор	2 года 10 месяцев
Дизайн пространственной среды	Дизайнер	2 года 10 месяцев
Дизайн (Промышленная графика)	Дизайнер	2 года 10 месяцев
Web-дизайн	Дизайнер	2 года 10 месяцев
Реклама	Специалист по рекламе	2 года 10 месяцев
Страховое дело	Специалист страхового дела	1 год 10 месяцев
Коммерция	Менеджер по продажам	1 год 10 месяцев
Коммерция (заочная форма обучения)	Менеджер по продажам	2 года 10 месяцев

ПРЕИМУЩЕСТВА ОБУЧЕНИЯ В КОЛЛЕДЖАХ ПРИ СПБГУПТД

Высококвалифицированный преподавательский состав.

Большое количество учебной и производственной практики.

Стоимость обучения.

Наличие общежития для иногородних студентов.

Продолжение обучения в СПБГУПТД на льготных условиях.

Обучение по интересным и востребованным специальностям.

Насыщенная студенческая жизнь.

Большое количество бюджетных мест.

ПРОФЕССИОНАЛИТЕТ - НОВЫЙ УРОВЕНЬ СРЕДНЕГО ПРОФЕССИОНАЛЬНОГО ОБРАЗОВАНИЯ

Специальности профессионалитета

Дизайн (по отраслям)

Реставрация

Конструирование, моделирование и
технология швейных изделий из кожи

Коммерция

Экономика и бухгалтерский учет

Преимущества профессионалитета

Бюджетные места

Сокращенные сроки обучения

Участие работодателей
в образовательном процессе

Приобретение профессиональных
качеств и навыков для конкретных
предприятий

Обучение с использованием
современного производственного
оборудования

Гарантия трудоустройства

Вступительные испытания

Специальность	Вступительное испытание	Форма проведения
Конструирование, моделирование и технология швейных изделий	Рисунок	Вступительное испытание (на бюджетные места)
Конструирование, моделирование и технология изделий из кожи	Композиция	
Дизайн	Рисунок, композиция	Собеседование (на места с оплатой стоимости обучения)
Реставрация	Рисунок	
Стилистика и искусство визажа	Рисунок	
Реклама	Композиция	

При поступлении в колледжи результаты ОГЭ и ЕГЭ не учитываются.

Вступительное испытание (Рисунок)

на специальности:

«Дизайн», «Стилистика и искусство визажа»

Задание

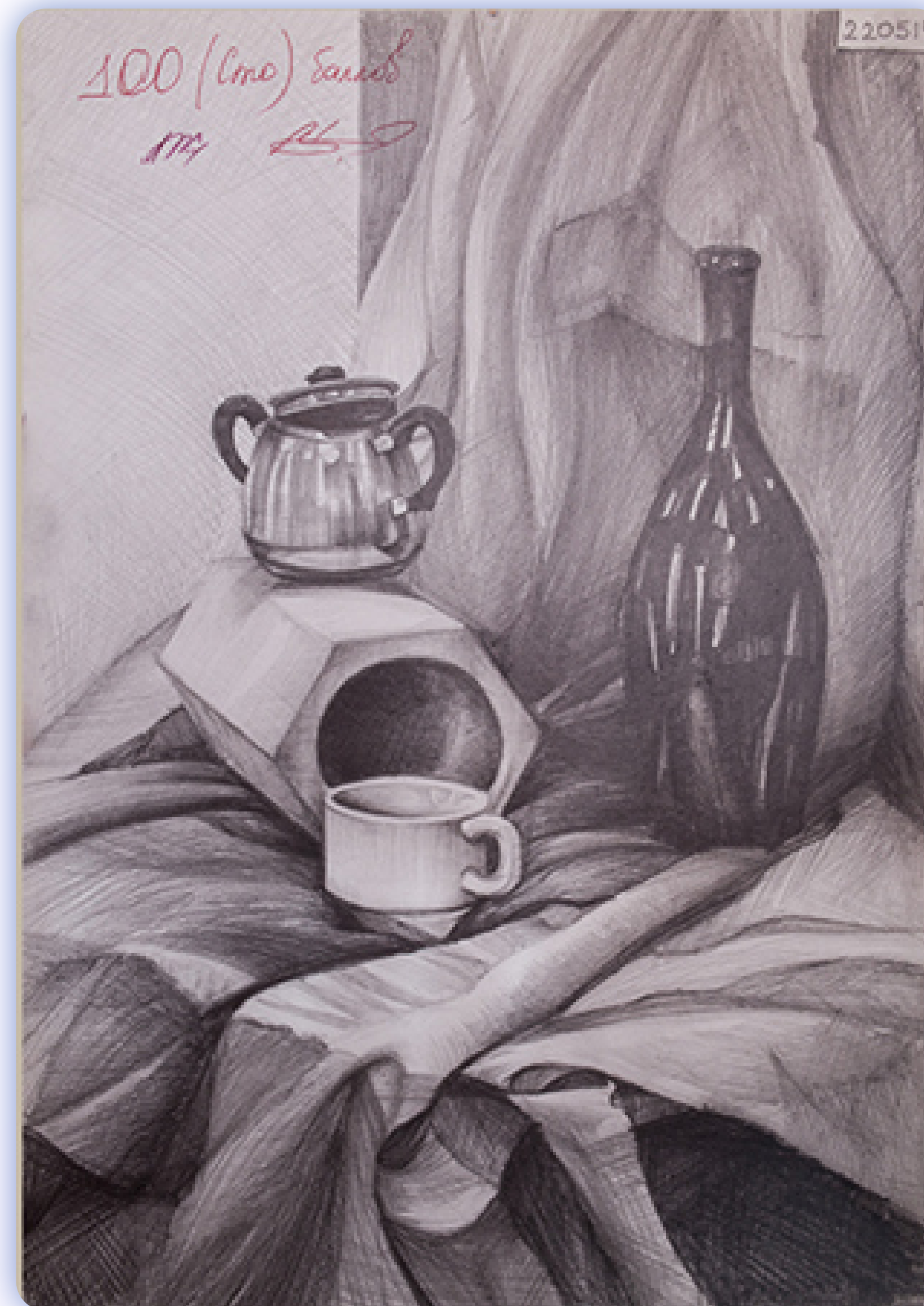
На листе формата А3 абитуриент должен выполнить с натуры объемно-пространственный рисунок натюрморта из 5-6 предметов на плоскости с драпировкой (предметы: геометрические тела, предметы быта, фрукты, овощи и сухоцветы).

Длительность вступительного испытания: 4,5 часа.

Техника исполнения: карандаш

Шкала оценивания: 100-балльная.

Минимальный проходной балл: 40 баллов.



Вступительное испытание (Композиция)

на специальности: «Дизайн», «Реклама»

«Конструирование, моделирование и технология изделий из кожи»,

Задание

На листе формата А4 в рабочем поле 10x15 абитуриент должен выполнить черно-белую графическую плоскостную композицию из геометрических фигур (круг, квадрат, треугольник и прямоугольник) с применением декоративной проработки (точка, линия, пятно).

Длительность вступительного испытания: 1 час.

Техника исполнения: черно-белая графика (монохромная графика)

Шкала оценивания: 100-балльная.

Минимальный проходной балл: 40 баллов.



Вступительное испытание (Рисунок)

на специальности: «Реставрация»

«Конструирование, моделирование и технология швейных изделий»,

Задание

На листе формата А3 абитуриент должен выполнить с натуры объемно-пространственный рисунок натюрморта из 3-4 предметов на плоскости с драпировкой (предметы: геометрические тела, предметы быта, фрукты, овощи и сухоцветы).



Длительность вступительного испытания: 3 часа.

Техника исполнения: карандаш

Шкала оценивания: 100-балльная.

Минимальный проходной балл: 40 баллов.

ПОДГОТОВИТЕЛЬНЫЕ КУРСЫ

Периоды подготовки:

- 8 месяцев (октябрь - май)
- 5 месяцев (январь - май)
- 3 месяца (март - май)
- 2 недели (перед каждой волной вступительных испытаний)

Формы подготовки:

- очная
- дистанционная
- онлайн-курсы

Подготовительное отделение ИШО

Адрес: ул. Звездная, д.7, корп.1

Телефон: (812)726-86-20

Подготовительное отделение КТМУ

Адрес: ул. Цветочная, д.8

Телефон: (812)388-32-73

Школа одежды (довузовское подразделение СПбГУПТД)

Адрес: ул. Садовая, д.54

Телефон: (921)953-11-60

Центр довузовской адаптации

Адрес: ул. Большая Морская, д. 18

Телефон: (981) 946-64-23

ПРЕИМУЩЕСТВА ОБУЧЕНИЯ НА ПОДГОТОВИТЕЛЬНЫХ КУРСАХ

Обучение в **малочисленных** группах

Полный разбор критериев оценивания работ

Знакомство с будущими преподавателями и однокурсниками

Возможность участия в аттестационных тестированиях

Возможность **поэтапной оплаты** стоимости обучения по договору

Усиленная подготовка к поступлению и к дальнейшему обучению в колледжах СПбГУПТД

Приглашаем всех желающих!

**Ежемесячно проводятся *бесплатные мастер-классы*
по различным направлениям подготовки
колледжей и университета!**

С афишей мастер-классов можно ознакомиться:

на сайте prouniver.ru

в Telegram: [Абитуриенту СПбГУПТД](#)

ИНФОРМАЦИЯ НА САЙТЕ

prouniver.ru

The image displays two versions of the website prouniver.ru. The left version is a desktop layout with a blue header and a navigation menu on the left side. The right version is a mobile layout with a search bar at the top and a 'Подать' button at the bottom right. Both versions feature the logo of 'ПРОМТЕХДИЗАЙН' and the text 'Приемная комиссия Санкт-Петербургского государственного университета промышленных технологий и дизайна'. The desktop version includes a 'Подать документы' button, while the mobile version has a 'Подать' button. The content on both screens is identical, listing various educational programs and admission information.

ПРОМТЕХДИЗАЙН
Приемная комиссия
Санкт-Петербургского государственного университета промышленных технологий и дизайна

Жить и учиться в Санкт-Петербурге

[Про университет](#)
[Про обучение](#)
[Про поступление](#)
Высшее образование
Среднее профессиональное образование
[Количество мест в 2022 году](#)
[Колледж технологии, моделирования и управления](#)
[Инженерная школа одежды](#)
[Сроки проведения приема](#)
[Формы документов](#)
[Общежития](#)
[Итоги приема 2009-2021](#)
[Нормативные документы](#)
[Подготовительные курсы](#)
[Про олимпиады](#)
[Адреса Приемной комиссии](#)
[Прием на внебюджетные места](#)
[Статистика приема 2022](#)
[Расписание аттестационных тестирований и творческих конкурсов](#)
[Профессионалитет](#)

[Подать документы](#)

Бесплатные вебинары и экскурсии:
[Узнай свой университет](#)
Запись на экскурсии: [+7 \(812\) 500-05-59](#)

приоритет2030^
лидерами становятся

Поиск по сайту:
Что будем искать?

Стоимость обучения Оплата онлайн Подать документы

ПРОМТЕХДИЗАЙН
Приемная комиссия
Санкт-Петербургского государственного университета промышленных технологий и дизайна

Жить и учиться в Санкт-Петербурге

[Про университет](#)
[Про обучение](#)
[Про поступление](#)
Высшее образование
Среднее профессиональное образование
[Количество мест в 2022 году](#)
[Колледж технологии, моделирования и управления](#)
[Инженерная школа одежды](#)
[Сроки проведения приема](#)
[Формы документов](#)
[Общежития](#)
[Итоги приема 2009-2021](#)
[Нормативные документы](#)
[Подготовительные курсы](#)
[Про олимпиады](#)
[Адреса Приемной комиссии](#)
[Прием на внебюджетные места](#)
[Статистика приема 2022](#)

[Подать](#)

Бюджетные места, стоимость обучения,
правила приема на текущий учебный год, вступительные испытания.

КОНТАКТНАЯ ИНФОРМАЦИЯ

РЕЖИМ РАБОТЫ

ПН-ПТ 11.00 – 18.00

СБ 14.00 – 18.00

Telegram: Колледжи СПбГУПТД

Приемная комиссия ИШО

Адрес: ул. Звездная, д.7, корп.1
каб.108 (1 этаж)

Телефон: (812) 726-86-20

E-mail: priem-isho@mail.ru

Приемная комиссия КТМУ

Адрес: ул. Цветочная, д.8
каб.28 (2 этаж)

Телефон: (812) 388-32-73

E-mail: ktmu.28@mail.ru